



HOMES
DELUXE

+34 649 669 172
info@homes-deluxe.com

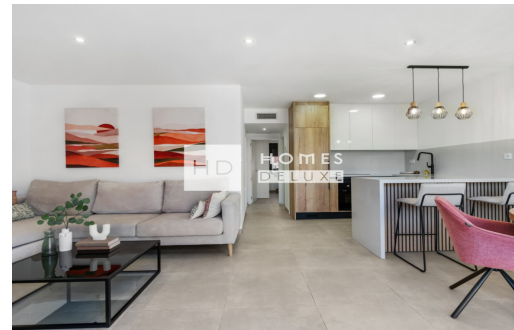


+ INFO

Cerca del mar

Playa

Turístico



Murcia (Costa Cálida) - San Pedro del Pinatar

Nueva construcción - Penthouses

Ref. HD1652

Desde 290.000€



3 HABITACIONES



2 BAÑOS



78M²



COMUNIDAD



GARAGE



EN PROCESO

www.homes-deluxe.com

ADDRESS

Avenida de las Colinas, Urb. Las Colinas Golf
03189 · Orihuela Costa (Alicante)



Un nuevo proyecto de 125 apartamentos turísticos de 3 dormitorios y 2 baños situado en el corazón de San Pedro del Pinatar (Murcia), a solo 750 metros de las hermosas playas de arena, cerca de una gran variedad de servicios y del popular parque regional de las Salinas de San Pedro. El proyecto ofrece apartamentos de estilo contemporáneo que han sido diseñados para ofrecer tanto a los inversores como a los propietarios una oportunidad excepcional de rentabilidad a través del alquiler turístico, sin sacrificar la opción de combinarlo con el uso personal. Todos los apartamentos del complejo cuentan con 3 dormitorios y 2 baños, incluyendo aparcamiento subterráneo privado, todo ello dentro de un complejo cerrado con amplios jardines comunitarios y piscinas comunitarias para el disfrute de los propietarios y los inquilinos. Se puede elegir entre apartamentos en la planta baja con jardines privados que tienen acceso directo a la zona común...

Información clave

- Habitaciones: 3
- Construidos: 78m²
- Año de construcción: 2027
- Distancia a la playa: 750Mts.
- Distancia a ocio: 700Mts.
- Baños: 2
- Calificación energética: En proceso
- Garaje: Garage
- Distancia al aeropuerto: 40Km.
- Distancia al campo de golf: 10Km.

Características

- Ascensor
- Garaje
- Piscina comunitaria
- Preinstalación aire acondicionado
- Terraza
- Electrodomésticos
- Jardín
- Portero automático
- Solarium
- Trastero